

### Alcance e Impacto

**165,988.00**



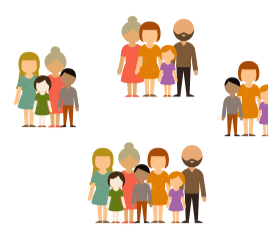
**4,919**



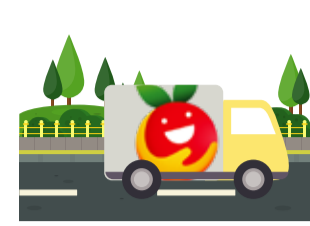
**4,732**



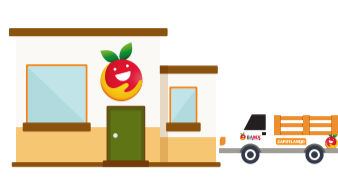
**19,443**



**28**



**168,445.33**



### Beneficiados durante el mes

**4,501**



**2,777**



**10,454**



**1,711**



### Donación y Rescate de Alimentos con Aliados

#### Donación de producto



Recibimos un total de

**1,849.15 kg**

Con los productos donados se pudieron complementar las despesas de nuestros Beneficiados

#### Kilos Rescatados



Logramos rescatar

**16,485.06 kg**

Con los productos rescatados se pudieron complementar las despesas de nuestros Beneficiados

#### Donación de producto



Recibimos un total de

**800 kg**

De Naranja para incorporar en las despesas.

#### Donación de producto



Recibimos un total de

**468.65 kg**

Productos incorporados en las despesas entregadas

#### Donación de producto



Recibimos un total de

**20,488.20 kg**

De Pepino para incorporar en las despesas.

#### Donación de producto



Recibimos un total de

**13,580.00 kg**

De Jitomate incorporados en las despesas entregadas

**3,613.00 kg**

De Zanahoria para incorporar en las despesas.



### Objetivo logrado



Finalizamos la **3er etapa** del programa **Fondo de Despesa Mx 2021**, en donde entregamos un total de **600 despesas** totalmente **BECADAS** y distribuidas en los municipios de Ocotlán, Tototlán, Poncitlán y Zapotlán del Rey, beneficiando así a **600 familias de escasos recursos** de 84 distintas colonias, beneficiando un total de **2,148 personas**.



### Objetivo logrado

¡Muchas gracias por su apoyo!



**430**  
Familias beneficiadas  
(4 despesas por familia)



**1,675**  
Personas beneficiadas



**1,720**  
Despesas entregadas



**30,3377.990**  
Kilogramos de Frutas y Verduras entregados



**13,883.100**  
Kilogramos de Granos básicos y Productos de Higiene y limpieza



### Campañas de Recaudación y otros

#### Juntos contra el Hambre y la Desnutrición



POR UNAS FAMILIAS BIEN ALIMENTADAS

**CAMPAÑA DE RECAUDACIÓN DE FONDOS VIGENTE DURANTE TODO EL AÑO 2021**

**“EXTENDEMOS UN AGRADECIMIENTO POR LAS APORTACIONES ECONÓMICAS RECIBIDAS DURANTE EL MES POR UN IMPORTE DE \$ 15,900.00 MISMOS QUE NOS AYUDAN CON LA OPERACIÓN DEL DÍA A DÍA DE NUESTRA ORGANIZACIÓN”**