

### Alcance e Impacto

**144,039.29**



Kilos de alimento entregado a Beneficiarios

**4,918**



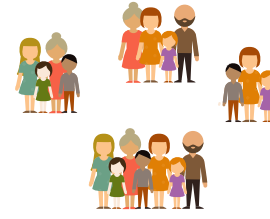
Familias Beneficiadas

**4,427**



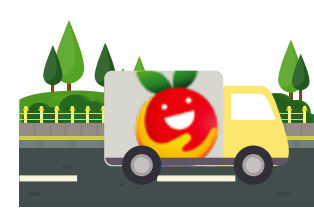
Paquetes alimentarios entregados

**19,413**



Población Total Beneficiada

**28**



Comunidades atendidas en 8 municipios con 60 puntos de entrega

**151,367.64**



Kilos de alimento Recibido

### Beneficiados durante el mes

**4,439**



Niños  
23 %

**2,781**



Adolescentes  
14 %

**10,453**



Adult@s  
54 %

**1,740**



Adult@s mayores  
9 %

### Donación y Rescate de Alimentos con Aliados

#### Donación de producto



Recibimos un total de

**1,793.84 kg**

Con los productos donados se pudieron complementar las despensas de nuestros Beneficiados

#### Kilos Rescatados



Logramos rescatar

**15,654.21 kg**

Con los productos rescatados se pudieron complementar las despensas de nuestros Beneficiados

#### Donación de producto



Recibimos un total de

**600 kg**

De Naranja para incorporar en las despensas.

#### Donación de producto



Recibimos un total de

**355.45 kg**

Productos incorporados en las despensas entregadas

#### Donación de producto



Recibimos un total de

**11,000 Kg**

De Jitomate para incorporar en las despensas.

#### Donación de producto



Recibimos un total de

**2,455 Kg**

De Papaya para incorporar en las despensas.

#### Donación de producto



Recibimos un total de

**2,904 Kg**

De Plátano para incorporar en las despensas.

#### Donación de producto



Recibimos un total de

**6,042 Kg**

De Pepino para incorporar en las despensas.

### Campañas de Recaudación y otros

#### Juntos contra el Hambre y la Desnutrición



POR UNAS FAMILIAS BIEN ALIMENTADAS

**CAMPAÑA DE RECAUDACIÓN DE FONDOS VIGENTE DURANTE TODO EL AÑO 2021**

**“EXTENDEMOS UN AGRADECIMIENTO POR LAS APORTACIONES ECONÓMICAS RECIBIDAS DURANTE EL MES POR UN IMPORTE DE \$14,800.00 PESOS, MISMOS QUE NOS AYUDAN CON LA OPERACIÓN DEL DÍA A DÍA DE NUESTRA ORGANIZACIÓN”**