

Alcance e Impacto

223,639.60



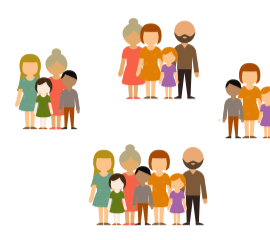
4,317



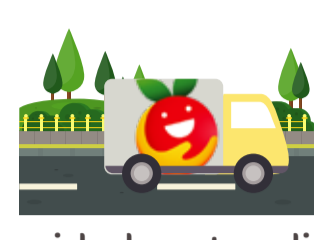
4,790



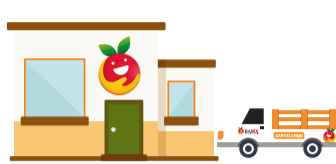
16,950



26



255,889.02



Beneficiados durante el mes

3,724



2,426



9,222



1,578



Donación y Rescate de Alimentos con Aliados

Donación de producto



Recibimos un total de

1,277.00 kg

Con los productos donados se pudieron complementar las despensas de nuestros Beneficiados

Kilos Rescatados



Logramos rescatar

14,721.30 kg

Con los productos rescatados se pudieron complementar las despensas de nuestros Beneficiados

Donación de producto



Recibimos un total de

400 kg

De Naranja para incorporar en las despensas.

Donación de producto



Recibimos un total de

65,096.53 kg

Productos incorporados en las despensas entregadas

Donación de producto



Recibimos un total de

63.605 kg

De Jitomate para incorporar en las despensas.

Donación de producto



Recibimos un total de

560.00 kg

De Cebolla para incorporar en las despensas.

Donación de producto

EDUARDO GARCÍA VELÁZQUEZ

Recibimos un total de

258.00 kg De Cilantro

140.00 kg De Col

35.00 kg De Ejote

Para incorporar en las despensas.

Donación de producto



Recibimos un total de

704.00 kg De Melón

3,887.00 kg De Papaya

4,425.00 kg De Plátano

Para incorporar en las despensas.

Donación de producto

PÚBLICO EN GENERAL

Recibimos un total de

538.00 kg De Jícama

Para incorporar en las despensas.

Campañas de Recaudación y otros



Programa de Apadrinamiento de una Familia

A través de este programa queremos "Crear un vínculo entre las familias que viven en situación de pobreza extrema y un donador", para que con una donación de **\$350.00 mensuales**, puedan apadrinar a una familia que viva en estas condiciones, misma que recibirá una despensa quincenal totalmente becadas por sus Padrinos.

"Cambia la vida de una Familia con tu DONACIÓN y conviértete en su Padrino de CORAZÓN"

"EXTENDEMOS UN AGRADECIMIENTO POR LAS APORTACIONES ECONÓMICAS RECIBIDAS DURANTE EL MES POR UN IMPORTE DE \$ 23,700.00 PESOS, MISMOS QUE NOS AYUDAN CON LA OPERACIÓN DEL DÍA A DÍA DE NUESTRA ORGANIZACIÓN"